



UNIVERSITÉ
DE LORRAINE

INSPÉ

Institut national
supérieur du professorat
et de l'éducation
Académie de Nancy-Metz

irem
Institut de recherche
sur l'enseignement
des mathématiques
de Lorraine

Les nouvelles de l'IREM

NOUVEAUTÉS | INFORMATIONS | MANIFESTATIONS



NEWSLETTER DE JANVIER 2025

S'abonner

Pour ne rien manquer, merci
de nous écrire à :

**irem-contact@univ-
lorraine.fr**

Nous vous inscrirons à notre
liste de diffusion !

CONSULTER LE SITE DE
L'IREM





Sylvie SPERNER

Secrétaire de l'IREM

03 72 74 56 60

sylvie.sperner@univ-lorraine.fr

Julie TIMON

**Responsable de la
Bibliothèque de l'IREM**

03 72 74 56 63

julie.timon@univ-lorraine.fr

Régine MARCHAND

Directrice de l'IREM

03 72 74 56 62

regine.marchand@univ-lorraine.fr

Écrivez-nous à



irem-contact@univ-lorraine.fr

**Surfez sur notre site
internet**



<https://irem.univ-lorraine.fr/>

BIENVENUE À L'IREM !



Réservez une salle !

Besoin d'une salle pour travailler à plusieurs ? Ou en solitaire ?

Nos salles disposent de 12 à 18 places assises, avec tableaux et vidéoprojecteurs.

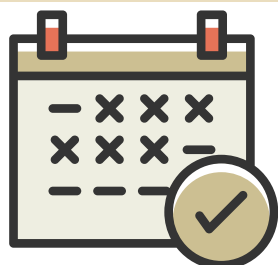
Vous pouvez demander une réservation de salle en nous écrivant à **irem-contact@univ-lorraine.fr**

ou en contactant directement notre secrétaire, **Sylvie SPERNER**
03 72 74 56 60
sylvie.sperner@univ-lorraine.fr

Profitez des espaces de travail à la bibliothèque !

Dans la bibliothèque vous y trouverez un espace de travail agréable, lumineux et calme. Il y a actuellement **8 places de travail** (une table pour 4, une table pour 3 et une table seule).

Ainsi que quatre fauteuils dans le Coin-lecture !



CONSULTEZ LE CALENDRIER DES SALLES SUR
RESA-INSPE.UNIV-LORRAINE.FR

LES NOUVEAUX NUMÉROS DE VOS REVUES

Derniers numéros

- N° 221 - *Tangente* - Janvier-février 2025 - *Au cœur de l'ellipse, d'Apollonius aux superellipses*
- N° 121 - *Petit x* - IREM de Grenoble - 2024
- N° 136 - *Repères IREM* - Octobre 2024

Revue du réseau INSPÉ de Lorraine

- INSPÉ de Lorraine - Campus de Montigny-Lès-Metz - N° 276 - *Cosinus - Comprendre l'électricité*



VEILLE DOCUMENTAIRE



Favoriser une activité de contrôle lors de la résolution de problèmes algébriques : des leviers pour l'enseignement, Philippe Labrosse et Mireille Saboya, N° 121, Petit x, 2024.
(Consultable/empruntable à la bibliothèque)

Dire astucieusement pour faire faire, Armande Dimey et Christophe Hache, N° 121, Petit x, 2024.
(Consultable/empruntable à la bibliothèque)

La modélisation en probabilités : quels enjeux et quelle place dans l'enseignement secondaire en France ? Charlotte Molinier, N° 121, Petit x, 2024.
(Consultable/empruntable à la bibliothèque)

L'IA dans l'enseignement supérieur : les leçons de Platon et du mythe de Theuth, Pascal Lardellier et Emmanuel Carré, *The Conversation*, 05 janvier 2025.

Réforme du brevet : "choc des savoirs" ou course à la performance scolaire ? Lucie Mougenot, *The Conversation*, 17 décembre 2024.





BIBLIO-NEWS



RAPPEL : MISE À JOUR DU CATALOGUE DE LA BIBLIOTHÈQUE

Recherche Index

UNIVERSITÉ DE LORRAINE

irem
Institut de recherche
sur l'enseignement
des mathématiques
de Lorraine

Rechercher

Recherche avancée

Bibliothèque de l'IREM

Nouveautés

Pas de contenu.

Informations

Nous contacter par messagerie à : irem-contact@univ-lorraine.fr

Nous écrire IREM de Lorraine – EST – Bâtiment Henri Poincaré
Campus Aiguillettes – Bd des Aiguillettes – Boîte Postale 70239
54506 Vandœuvre-lès-Nancy Cedex

Newsletter de l'IREM de Lorraine

Nouvelle apparence du catalogue en ligne !

Vous voulez vous connecter à votre compte en ligne ?
Ecrivez à julie.timon@univ-lorraine.fr pour obtenir votre identifiant de connexion.

Votre mot de passe devra comporter : au moins 6 caractères dont 1 minuscule, 1 majuscule, 1 chiffre et 1 caractère spécial.

Vous y retrouverez vos emprunts en cours, le suivi de vos réservations, l'historique de vos recherches et des favoris.

CATALOGUE DE LA
BIBLIOTHÈQUE
DE L'IREM



PETIT MOT DE LA BIBLIOTHÉCAIRE

On commence l'année en continuant les projets en cours !

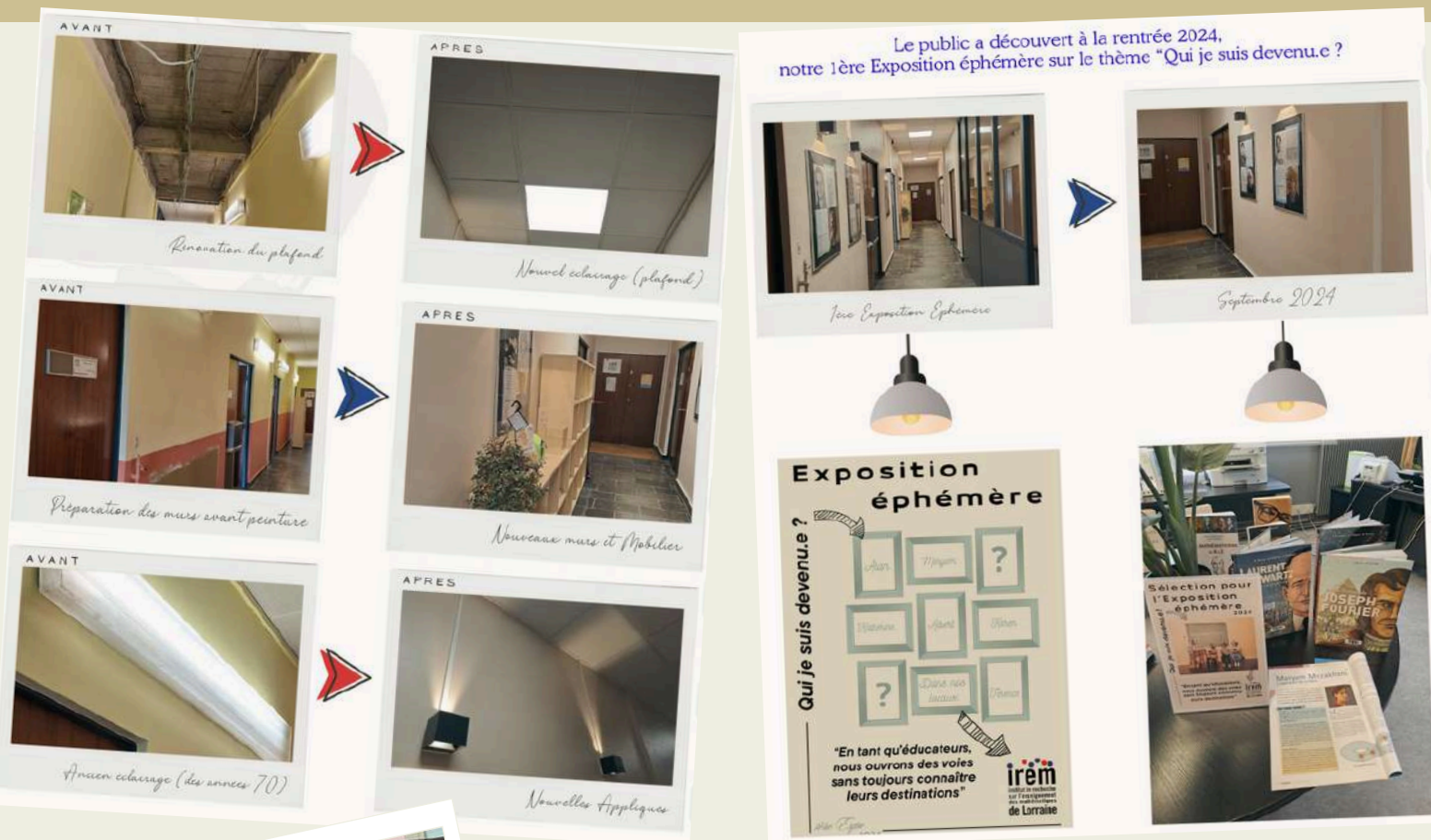
1) Mise en pause temporaire du chantier de recotation pour un inventaire en vue d'un grand chantier de réinformatisation de la bibliothèque.

2) Je profite des déplacements des documents pendant l'inventaire pour changer les collections de place ! Attention au remue-ménage !

Quelles nouvelles à l'irem ?

institut de recherche
sur l'enseignement
des mathématiques
de Lorraine

PETITE RÉTROSPECTIVE 2024



Des travaux, une exposition dans nos locaux, des nouveautés à la bibliothèque, des groupes de travail au rendez-vous et des étudiant.es qui ont profité des services de la bibliothèque et de nos salles de travail, des projets lancés..

Une belle année bien remplie !



Infos diverses

CANDIDATURE MASTER MEEF



- Vous êtes une professionnelle ou un professionnel des métiers de l'enseignement, de l'éducation ou de la formation.
- Vous souhaitez enrichir un aspect de votre pratique, mener une réflexion approfondie sur votre métier, évoluer dans vos fonctions actuelles ou changer de métier.
- Vous souhaitez une formation diplômante vous permettant un véritable développement professionnel ou une poursuite d'études en thèse de doctorat.
- Vous recherchez une formation adaptée aux obligations d'un public salarié.
- Ou vous êtes actuellement en 1ère année de master et vous souhaitez poursuivre en M2 l'année prochaine.

A l'INSPÉ de Lorraine en 2025-2026 : journées portes ouvertes et candidatures en Master MEEF
(30 parcours possibles)



**UNIVERSITÉ
DE LORRAINE**

INSPÉ

Institut national
supérieur de professorat
et de l'éducation
Académie de Nancy



Candidatures en ligne possibles dès février/mars 2025.
Campagne complémentaire en juillet selon les parcours.

Résultats en juin.

Infos diverses

APPEL À INTERVENTION **FESTIVAL PINT OF SCIENCE**



A l'occasion du Festival *Pint of Science* qui se tiendra à METZ le 19, 20 et 21 mai 2025, **des intervenants sont recherchés !**

Le Festival a lieu dans un bar de Metz pour présenter des thématiques de recherches autour d'un verre, dans une ambiance conviviale et accessible à un large public.

Organisation des soirées *Pint of Science* :
Chaque soirée, deux intervenants présentent leurs thématiques de recherche :

- introduction de la soirée par les équipes
- Première présentation de 20 minutes avec un petit temps de questions
- Animation / Quiz
- Pause
- Deuxième présentation de 20 minutes avec un petit temps de questions
- Fin de soirée avec possibilité de discuter avec les intervenants

Site web de Pint of Science
<https://pintofscience.fr>

**Pour répondre à l'appel
remplissez le formulaire en
suivant ce lien**



À vos agendas !

2025

Agenda

Jeudi
23 janvier
18h-20h
NANCY / METZ

Nuit de la Lecture 2025

BU Lettres & SHS, NANCY.

BU Saulcy, METZ

Toute l'équipe de l'IREM vous adresse ses
meilleurs vœux pour l'année 2025 !

Au plaisir de vous revoir, de vous
rencontrer, de continuer ou de monter
des projets et de vous accueillir à l'IREM !



À bientôt à l'IREM !